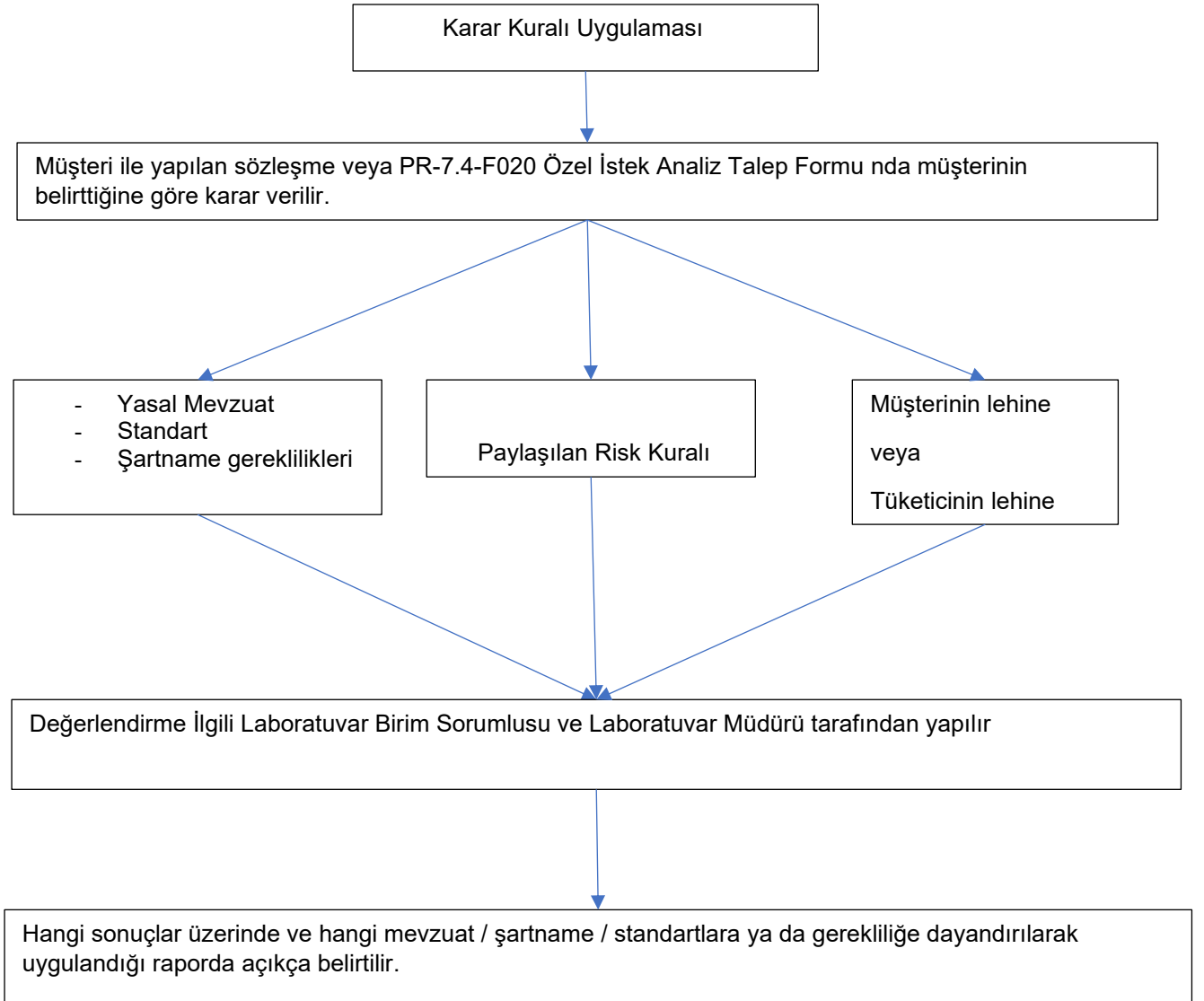


Karar Kuralı:

Belirlenmiş bir spesifikasyona uygunluğu belirtirken ölçüm belirsizliğin nasıl hesaba katılacağını açıklayan kuraldır.

Ölçüm Belirsizliği:

Bir ölçüm sonucuna etkileyen belirsizlik bileşenlerinin birleştirilerek elde edilen ve ölçüm sonucuna etkisi göz önüne alınarak hesaplanan belirsizliktir. Ölçüm belirsizliği k:2, %95 güven aralığına göre hesaplanır.



Karar Kuralının uygulanmasında ölçüm belirsizliğinin limite göre durumunun değerlendirilmesi aşağıdaki şekilde yapılmaktadır.

Şekil-1: Karar kuralına ilişkin durumlar

